

## Clearfields Producties Privacy Statement

Dit Privacy Statement is van toepassing op de volgende programma's

- AMT
- AMT Elements
- On Track
- On Track Elements
- Reflective Leadership

### Betreft

Privacy Statement

uitgevoerd door Clearfields Producties BV en op de deelnemer die daarvoor een overeenkomst sluit met Clearfields Producties BV, gevestigd aan de Duinstraat 23 2584AV Den Haag (hierna: Clearfields Producties)

### Datum

23 december 2021

Clearfields Producties helpt organisaties in het verbeteren van prestaties door een focus op gedrag van medewerkers. Daartoe voert zij programma's uit die ontwikkeld zijn door Clearfields BV. Clearfields Producties is een 100% dochter van Clearfields BV.

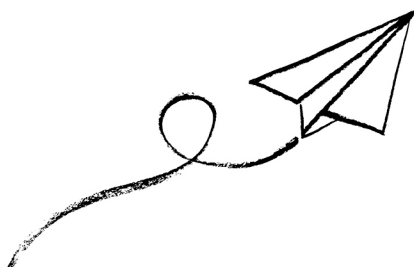
Voor de uitvoering van deze programma's en om de resultaten daarvan te optimaliseren, wordt voorafgaand aan, tijdens de uitvoering en na afloop van deze programma's op individueel niveau persoonlijke informatie uitgevraagd, verzameld en opgeslagen door Clearfields Producties.

Wij verwerken uw persoonsgegevens in overeenstemming met de Algemene Verordening Gegevensbescherming (hierna: AVG). In dit Privacy Statement wordt beschreven hoe wij omgaan met uw persoonsgegevens, waarom wij uw persoonsgegevens verwerken, voor welke doeleinden en hoe wij deze opslaan en beveiligen. Verder is in dit Privacy Statement vermeld welke rechten u heeft met betrekking tot uw persoonsgegevens en hoe u gebruik kunt maken van deze rechten.

### Persoonsgegevens AMT en AMT Elements

De persoonsgegevens die wij van deelnemers aan de AMT en AMT Elements verzamelen en verwerken zijn de volgende:

- NAW gegevens van u en de door u opgegeven contactpersonen
- Telefoonnummers van u en de door u opgegeven contactpersonen
- E-mailadres
- Portretfoto
- Zorgverzekeringsgegevens
- Kledingmaten, lengte, gewicht en links/rechtshandig
- Behaald zwemdiploma en rijbewijs
- Gezondheidsgegevens met betrekking tot de fysieke en mentale situatie van een deelnemer (voor zover door de deelnemer opgegeven en voor zover relevant)



- Allergie en dieetinformatie
- Informatie met betrekking tot de motivatie voor deelname, leerdoelen en beoogde resultaten van de training
- Persoon gerelateerde gegevens die naar voren komen tijdens de training en relevant (kunnen) zijn voor de uitslag en de evaluatie

## **Persoonsgegevens Reflective Leadership**

- Voornaam
- Achternaam
- E-mailadres
- Telefoonnummer (werk en mobiel)
- Huidige functie
- Team / afdeling
- Werkt bij organisatie sinds...
- Werkt in leidinggevende positie sinds
- Werkt in huidige positie sinds
- Opleidingsniveau
- Datum deelname
- Rapportage
  - Gedragsobservaties per casus en per ronde
  - Visual scale per casus per ronde per i-statement

## **Persoonsgegevens On Track en On Track Elements**

- Voornaam
- Achternaam
- E-mailadres
- Telefoonnummer (werk en mobiel)
- Functie
- Team
- Werkt bij organisatie sinds...
- Informatie met betrekking tot de motivatie voor deelname, leerdoelen en beoogde resultaten van de training

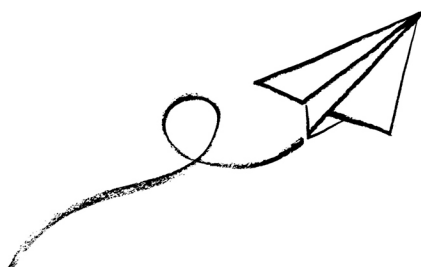
## **Doel verwerking gegevens**

Clearfields Producties verwerkt enkel persoonsgegevens van u als wij daarvoor een wettelijke grondslag hebben. Dit kan de uitvoering van de met u gesloten overeenkomst zijn, maar één en ander kan ook berusten op uw uitdrukkelijke toestemming. Dit laatste speelt bijvoorbeeld een rol als het om bijzondere of gevoelige persoonsgegevens gaat.

Concreet verzamelt en verwerkt Clearfields Producties uw persoonsgegevens op de volgende wijzen en voor de volgende doeleinden.

### *Intakeformulier* AMT en AMT Elements

Het leiderschapsprogramma AMT en AMT Elements zijn intensieve trainingen voor effectief leiderschapsgedrag waarin niet alleen een cognitieve maar ook een fysieke en mentale inspanning van de deelnemers



wordt gevraagd. Om een goede en veilige trainingsomgeving voor de AMT en AMT Elements te creëren wordt aan deelnemers gevraagd een intakeformulier in te vullen. Naast contactinformatie en informatie over de zorgverzekering, wordt daarin ook om fysieke en mentale informatie gevraagd, indien en voor zover deze betrekking kan hebben op de training en de resultaten daarvan. Voor het verstrekken van de juiste trainingsmaterialen en kleding, worden kledingmaten en kenmerken opgevraagd. Het is voor de trainers noodzakelijk om deelnemers te kunnen herkennen nog voordat er gelegenheid is geweest tot een nadere kennismaking. Daarom vragen we een recente pasfoto op. Voor de organisatie van de training zijn dieet en allergie informatie nodig. In geval van nood moeten de trainers en op de locatie aanwezige hulpverleners de juiste zorg kunnen verlenen waarvoor we de deelnemers vragen relevante gezondheidsgegevens aan ons te verstrekken. Om de training inhoudelijk zo succesvol mogelijk te maken, vragen we naar motivatie, leerdoelen en beoogde resultaten. Aangezien onderdelen van de training in of rondom het water kunnen plaatsvinden en de besturing van een personenauto in trainingsonderdelen noodzakelijk kan zijn, vragen wij naar behaalde zwemdiploma's en rijbewijs.

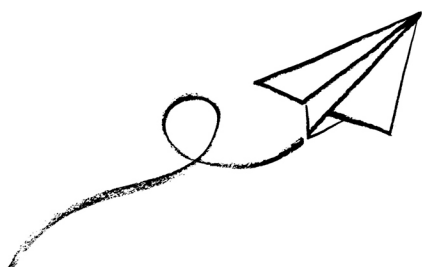
De deelnemer beslist zelf welke informatie er verstrekt wordt en geeft toestemming aan Clearfields Producties om de daarin begrepen persoonsgegevens te (doen) gebruiken, op te slaan en te verwerken voor de in dit Privacy Statement genoemde doeleinden. De deelnemer realiseert zich daarbij dat de aard, omvang en kwaliteit van de door de deelnemer verstrekte informatie invloed kan hebben op de AMT, het verloop en resultaat daarvan.

Het intakeformulier wordt via de online omgeving Zivver verstuurd. Daardoor is de communicatie met de deelnemers voorzien van automatisch TLS-beveiligde verbindingen en asymmetrische zero-knowledge encryptie en tweede factor authenticatie via mobiel. Het ingevulde intakeformulier is strikt persoonlijk en wordt door Clearfields Producties slechts met de deelnemende trainers, trainingsacteurs en operationeel coördinatoren gedeeld.

#### *Intakegesprek AMT*

De informatie uit het intakeformulier wordt tijdens het intakegesprek besproken door een trainer met de deelnemer. Bevindingen naar aanleiding van het intakegesprek over de deelnemer worden door de trainer samengevat. Dit rapport is strikt persoonlijk en wordt door Clearfields Producties slechts met de deelnemende trainers, trainingsacteurs en operationeel coördinatoren gedeeld.

Voor de AMT Elements vindt, gelet op het verkorte karakter van het programma, geen persoonlijk intakegesprek plaats.



## *Intakeformulier Reflective Leadership*

Voor de organisatie van de Reflectieve Leadership vragen wij de deelnemers een online intake in te vullen. Naast contactgegevens vragen we om informatie met betrekking tot het opleidingsniveau, het aantal dienstjaren en het aantal jaren relevante werkervaring. Daarmee kunnen we de deelnemer inzicht geven in zijn of haar resultaten in vergelijking met gemiddelde scores van geanonimiseerde deelnemers met een vergelijkbaar opleidingsniveau en ervaringsprofiel. Het intakeformulier is online beschikbaar via Microsoft Forms.

## *Rapportage Reflective Leadership*

Op basis van de observaties van de trainers ontvangen de deelnemers aan de Reflectieve Leadership een rapportage op het e-mailadres dat zij hebben opgegeven in de online intake. De basisrapportage gegevens worden verzameld via Microsoft Forms. De rapportage bevat per i-statement een visual scale met gemiddelde waarden over de verschillende casuïstiek en rondes. Per casus bevat de rapportage ook de samenvatting van de feedback, conclusies en adviezen van de trainers. De rapportage is strikt vertrouwelijk en wordt door Clearfields niet met anderen gedeeld.

## *Intakeformulier On Track en On Track Elements*

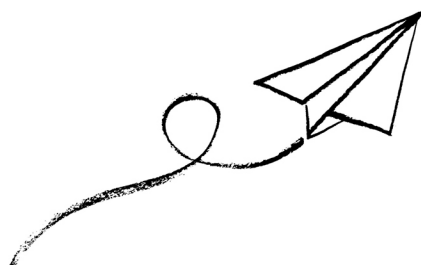
Voor de organisatie van On Track en On Track Elements vragen we de deelnemers een online intake in te vullen. Naast contactgegevens vragen wij de deelnemer om informatie te verstrekken met betrekking tot de motivatie voor deelname, leerdoelen en beoogde resultaten van de training. Aangezien On Track en On Track Elements teamtrainingen zijn, vragen we de deelnemers ook informatie te verschaffen met betrekking tot zijn of haar visie op het team en het functioneren van het team. Het intakeformulier is online beschikbaar via Microsoft Forms.

## *Evaluatieformulieren*

Wij geloven in het blijvend verbeteren van onze producten en diensten. Het is voor ons dan ook heel waardevol dat er naar aanleiding van deelname aan een of meerdere programma's antwoord wordt gegeven op de vraag hoe de deelnemer het programma heeft ervaren. Aan alle deelnemers wordt gevraagd om antwoord te geven op een aantal vragen, wat facultatief is.

Indien en voor zover een deelnemer het evaluatieformulier invult, wordt de verstrekte informatie, voor zover deze persoonsgegevens bevat, voor de volgende doeleinden gebruikt:

- Elk programma wordt afzonderlijk door de trainers geëvalueerd en gewenste verbeteringen worden doorgevoerd en toegepast op de eerstvolgende AMT
- Voor het voeren van een AMT transfer-/groepsgesprek met de deelnemer en ter voorbereiding op de AMT terugkomdag



- Deelnemers wordt gevraagd een cijfer te geven voor het programma waar ze aan hebben deelgenomen. Dit cijfer wordt per programma omgerekend naar een NPS score
- Deelnemers wordt gevraagd een cijfer te geven voor de trainers en trainingsacteurs, deze cijfers worden geëvalueerd en besproken met de trainers en trainingsacteurs ter verbetering van de volgende editie van het betreffende programma
- De feedback en de bijbehorende cijfers die de deelnemers geven aan (bepaalde aspecten van) een programma worden gebruikt voor de algemene verbetering van het betreffende programma

Individuele niet-geanonimiseerde evaluaties en trainingsresultaten worden nooit met andere deelnemers gedeeld. De evaluatie én uitslag is persoonlijk en vertrouwelijk en wordt slechts intern geëvalueerd en gedeeld, indien en voor zover dat aan de verdere ontwikkeling van de training kan bijdragen. De evaluatieformulieren worden ingevuld in Microsoft Forms. Geanonimiseerde evaluatie informatie kan gebruikt worden voor rapportage aan de opdrachtgever over de behaalde resultaten en tevredenheid van een groep deelnemers aan het programma.

Na afloop van een programma wordt de evaluatie van de deelnemer geanonimiseerd en toegevoegd aan een beveiligd bestand om de resultaten en beoordeling van onze programma's over langere tijd te kunnen volgen en analyseren.

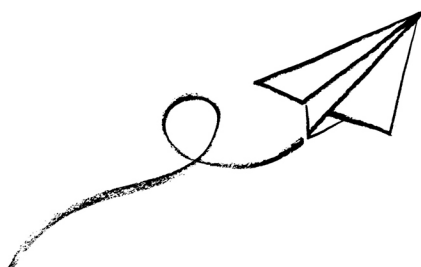
#### *Contactgegevens ten behoeve van facturatie*

De contactgegevens, bestaande uit NAW en e-mailadres, kunnen worden gebruikt voor facturatie doeleinden, indien is overeengekomen dat de deelnemer de kosten van deelname aan een programma zelf draagt.

#### *Contact met deelnemers*

Wij hechten veel waarde aan het onderhouden van contact met een deelnemer en aan het behouden van contact na onze programma's. Gelet op onze expertise zijn wij geïnteresseerd in het verdere verloop van iemands carrière en vinden wij het nuttig om contact te kunnen onderhouden. Om die reden en voor dit doeleinde worden contactgegevens van oud-deelnemers aan onze programma's bewaard, bestaande uit voornaam, achternaam, telefoonnummer en e-mailadres. Een oud-deelnemer kan te allen tijde aangeven dat hij dit niet langer wil en wil afzien van verdere contactmomenten.

Een deelnemer kan zich verder ook aanmelden voor het ontvangen van onze elektronische nieuwsbrief. Daarvoor geldt echter een aparte aanmeldingsprocedure; wij nemen het e-mailadres van een deelnemer niet zelfstandig op in het mailbestand. Daarbij geldt dat een deelnemer, na een aanmelding, zich ook op ieder moment weer kan afmelden.



Uw persoonsgegevens worden niet voor andere doeleinden verwerkt dan hiervoor genoemd.

## **Opslag periode**

Clearfields Producties bewaart uw persoonsgegevens niet langer dan noodzakelijk is voor de doeleinden waarvoor uw persoonsgegevens worden verwerkt en dan wettelijk is toegestaan. De bewaartermijn is mede gebaseerd op de ervaring dat deelnemers aan programma's kunnen vragen om aanvullende coaching, intervisie, advisering en herhaaltraining na afronding van het programma waar zij aan hebben deelgenomen.

Hoe lang bepaalde persoonsgegevens worden bewaard is afhankelijk van de aard van de persoonsgegevens en de doeleinden waarvoor zij worden verwerkt. De bewaartermijn kan dus per doeleinde verschillend zijn.

## *Intakeformulieren*

De intakeformulieren worden binnen 12 maanden na afloop van het gehele programma verwijderd, dan wel zoveel eerder als er geen enkel belang meer aanwezig is voor het bewaren van de daarin vervatte persoonsgegevens.

## *Evaluatieformulieren*

De evaluatieformulieren worden maximaal 12 maanden na afloop van het gehele programma verwijderd.

## *Rapportages reflective leadership*

De *rapportages reflective leadership* worden maximaal 3 maanden na afloop van de opleverdatum van de rapportage verwijderd.

## *Correspondentie*

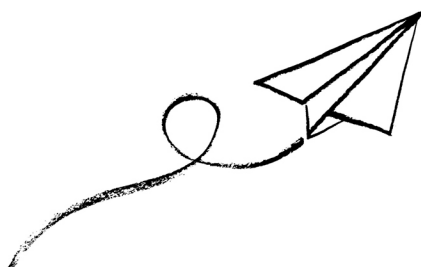
12 maanden na afronding van een programma wordt persoonlijke correspondentie met de deelnemers aan een programma door ons verwijderd. Wanneer een deelnemer na deze periode alsnog contact met ons wenst in het kader van één van de programma's dan verzoeken wij de deelnemer indien relevant ook eerdere correspondentie en/of rapporten weer voor ons beschikbaar te maken.

## *Contact met deelnemers*

Contactgegevens van deelnemers worden bewaard zolang de deelnemer prijsstelt op contact. In alle gevallen geldt dat contactgegevens direct worden verwijderd indien een deelnemer daarom verzoekt, of indien hij na aanmelding voor een nieuwsbrief zich daarvoor afmeldt.

## *Facturatie*

Facturatiegegevens worden bewaard zolang de onderliggende factuur nog niet is voldaan, en daarna of gelijktijdig, gedurende de bewaartermijn die



geldt inzake de bewaarplicht van de administratie van Clearfields Producties (gelet op boekhoudkundige, fiscale verplichtingen e.d.).

### **Verstrekken aan derden**

Wij verstrekken uw persoonsgegevens uitdrukkelijk niet aan derden. Slechts indien een derdenverstrekking dringend noodzakelijk is in het kader van de uitvoering van de overeenkomst en wettelijk is toegestaan, indien dit wettelijk verplicht is of wanneer u ons hiervoor uw uitdrukkelijke toestemming hebt gegeven, kan hiervan afgeweken worden. In dat geval zal nimmer sprake zijn van een derdenverstrekking aan een partij gevestigd in een land buiten de Europese Economische Ruimte, tenzij aan alle voorwaarden voor zo'n verstrekking is voldaan.

### **Beveiliging, bewaring en verwijdering**

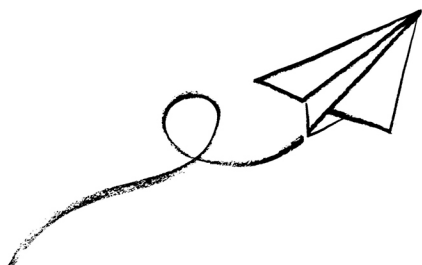
Clearfields Producties BV heeft de noodzakelijk maatregelen ter bevordering van de fysieke, technische en organisatorische beveiliging van de privacygevoelige gegevens getroffen, zodat de registratie daarvan is beveiligd tegen onbevoegd raadplegen, verstrekken, veranderen en/of verwijderen van gegevens alsmede tegen brand en daarmee vergelijkbare gevaren, inbraak en diefstal.

Clearfields Producties BV ziet erop toe dat zij zich houdt aan de bepalingen van dit reglement zolang dit, met inachtneming van wat is bepaald in de AVG/ GDPR, blijft gelden. Gegevensopslag vindt plaats binnen de EU.

Uw gegevens worden onverwijld verwijderd wanneer u daarom verzoekt, voor zover dit niet wordt beperkt door bijvoorbeeld wettelijke bewaartermijnen.

### **Beveiliging en toegang**

Om uw privacy en de vertrouwelijkheid van uw persoonsgegevens tot een maximaal niveau te beschermen, treft Clearfields Producties passende technische en organisatorische maatregelen die voldoen aan de AVG. Wij treffen daartoe accurate beveiligingsmaatregelen, en werken met up-to-date virusscanners, beveiligingssoftware en -hardware om misbruik van en ongeautoriseerde toegang tot de persoonsgegevens te voorkomen, waarbij wij concreet toegangsbeheerbeleid hanteren, firewalls en beveiligde servers gebruiken, en gebruikmaken van encryptie van bepaalde typen gegevens, zoals financiële informatie en andere gevoelige gegevens zoals gezondheidsgegevens. Daarbij zijn we ons bewust van het vertrouwelijke karakter van uw persoonsgegevens. Iedere medewerker van Clearfields Producties is daarom tot geheimhouding verplicht en tekent een geheimhoudingsverklaring. Dit geldt eveneens voor derden die door Clearfields Producties zijn ingehuurd of anderszins zijn aangesteld om werkzaamheden te verrichten. Daarbij geldt in alle gevallen dat alleen personen binnen Clearfields Producties die betrokken zijn bij de



programma's of de beoordeling van de resultaten daarvan, toegang hebben tot uw persoonsgegevens. Voor anderen is de toegang uitgesloten.

## **Websitebezoek en cookies**

Als een deelnemer onze website bezoekt, registreren we het IP-adres, algemene bezoekgegevens en cookies. Deze gegevens worden uitsluitend gebruikt om onze dienstverlening verder te verbeteren en deze worden niet gerelateerd aan de persoonsgegevens die worden verkregen in het kader van de programma's. Verder registreren wij ook anoniem klikgedrag. Deze gegevens worden bijvoorbeeld gebruikt voor statistische analyses van bezoekgedrag.

Wij maken op onze website verder, met uw toestemming, gebruik van tracking cookies van Google, als deel van de Analytics-dienst. Deze cookies gebruiken wij om bij te houden welke pagina's u bezoekt. Dit profiel is echter niet gekoppeld aan uw NAW-gegevens of e-mailadres, noch aan uw IP-adres. De informatie die Google verzameld wordt zo veel mogelijk geanonimiseerd. Google kan deze informatie aan derden verschaffen indien Google hiertoe wettelijk wordt verplicht, of voor zover derden de informatie namens Google verwerken. Wij hebben hier geen invloed op.

## **Uw rechten**

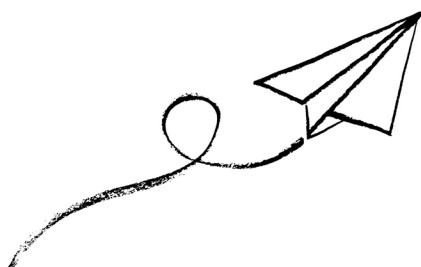
U heeft te allen tijde het recht om kennis te nemen welke persoonsgegevens Clearfields Producties over u heeft opgeslagen en verwerkt. Indien u van dit recht gebruikmaakt, verzoeken we u om specifiek aan te geven welke persoonsgegevens u graag wenst te ontvangen/in te zien. In het geval uw persoonsgegevens onjuist of onvolledig zijn, heeft u het recht om de persoonsgegevens te rectificeren, wijzigen of aan te vullen.

Verder heeft u het recht op:

- Verwijdering van uw persoonsgegevens
- (Tijdelijk) beperkte verwerking van uw persoonsgegevens
- Bezwaar tegen de verwerking van uw persoonsgegevens
- Een samenvatting van uw persoonsgegevens om deze mee te nemen/over te hevelen naar een andere dienstverlener (dataportabiliteit). Let wel: wij hebben geen controle over of invloed op wat een andere dienstverlener, aan wie u uw persoonsgegevens verstrekt, met die gegevens doet

Een en ander tenzij de beperkingen opgenomen in artikel 23 AVG hieraan in de weg staan.

Als u gebruik wenst te maken van uw rechten, kunt u te allen tijde contact met ons opnemen via onze contactgegevens of door een brief aan ons te sturen, voorzien van uw naam, adres en telefoonnummer. Wij reageren binnen 4 weken op uw verzoek.





## **Toezicht op het verwerken van persoonsgegevens**

Wanneer u van mening bent dat de bepalingen uit dit Privacy Statement of de AVG niet of onvoldoende door ons worden nageleefd heeft u het recht om een klacht in te dienen bij de AP. De contactgegevens van de AP zijn:

Bezuidenhoutseweg 30  
2594 AV Den Haag  
088-1805250

## **Over dit Privacy Statement**

Clearfields Producties kan dit Privacy Statement aanpassen, zonder voorafgaande kennisgeving daarvan. Aanpassingen worden op de website gepubliceerd. De meest recente versie vindt u altijd op <http://www.clearfields.nl>. Heeft u vragen, opmerkingen of suggesties over ons Privacy Statement? Neem dan gerust contact met ons op via het e-mailadres: [privacy@clearfields.nl](mailto:privacy@clearfields.nl)

Bij vragen of opmerkingen over het gebruik van de persoonsgegevens kan contact worden opgenomen via:

[privacy@clearfields.nl](mailto:privacy@clearfields.nl) | +31 70 820 02 91  
Duinstraat 23 | 2584 AV Den Haag  
Btw. Nr. NL857965748B01 | KVK Nr. 69681236

